



# RESUMEN BOLETÍN DE PRONÓSTICO HIDROLÓGICO



**senamhi**  
SERVICIO NACIONAL DE METEOROLOGÍA E HIDROLOGÍA

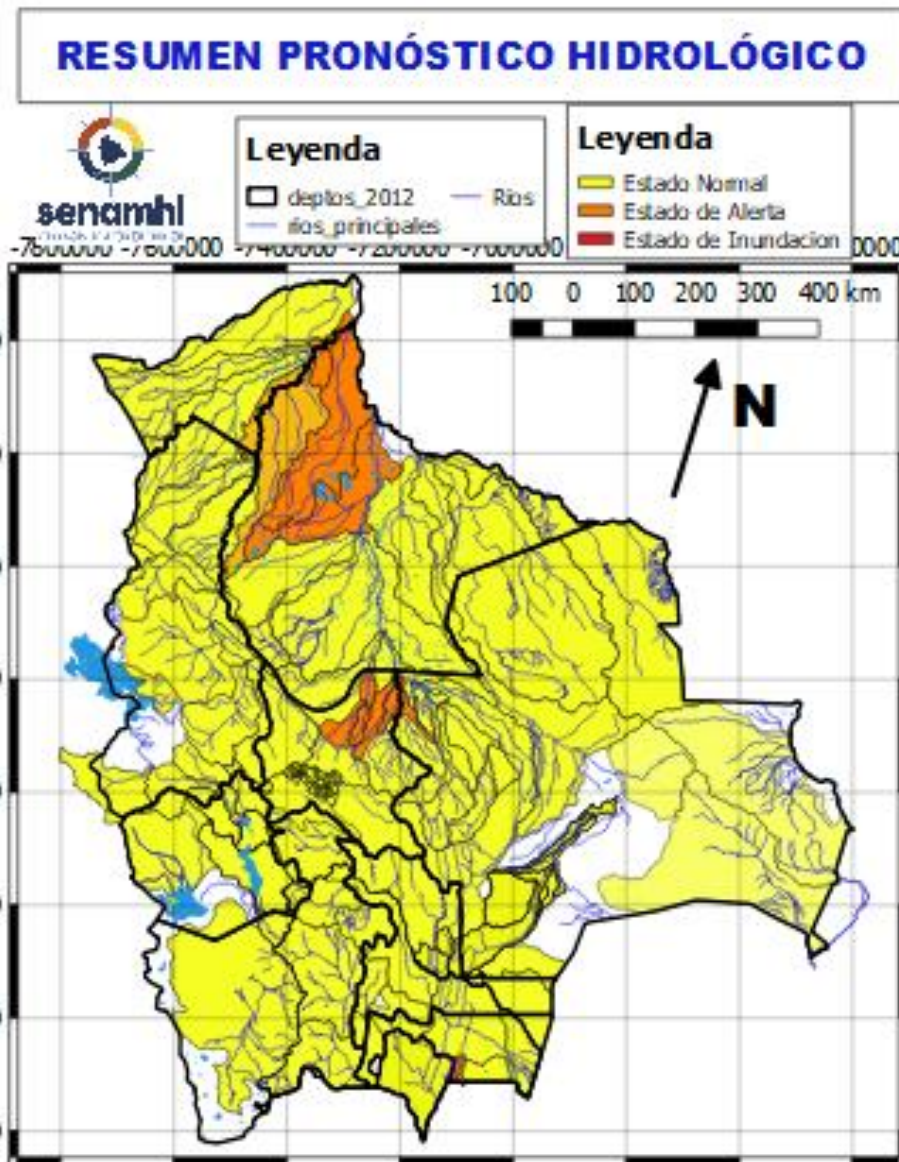
**DEL 05 AL 20 JUNIO DE 2024**



Unidad de Análisis y Pronósticos Hidrológicos

*Senamhi, Miércoles 05 de junio de 2024*





- Algunos ascensos sin riesgos del 15 al 20 junio en Santa Cruz, Cochabamba, La Paz y Beni; el desarrollo se encuentra en las que siguen.
- Descensos y Poca Variabilidad en Cuencas y Ríos de los Departamentos de Tarija, Chuquisaca, Potosí, Oruro y Pando.

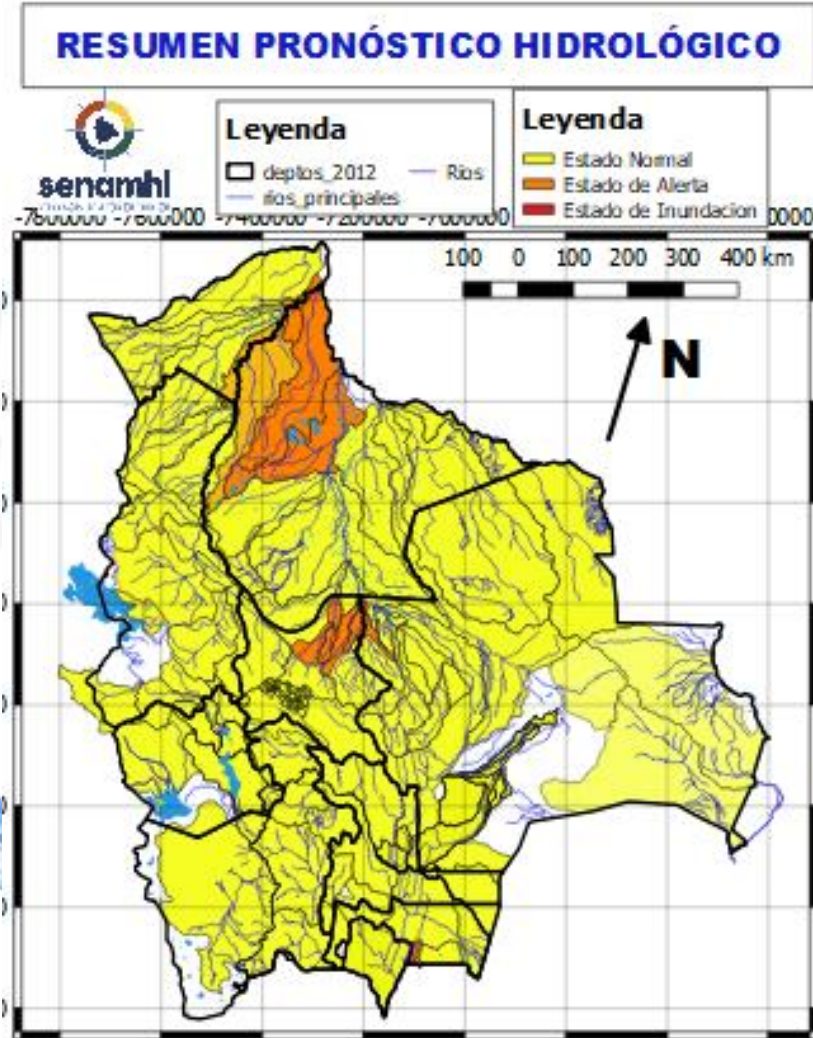
**NOTA:**

- Cualquier cambio se dará a conocer en el tiempo más prudente posible.
- La delimitación es a nivel de Sub-Cuencas





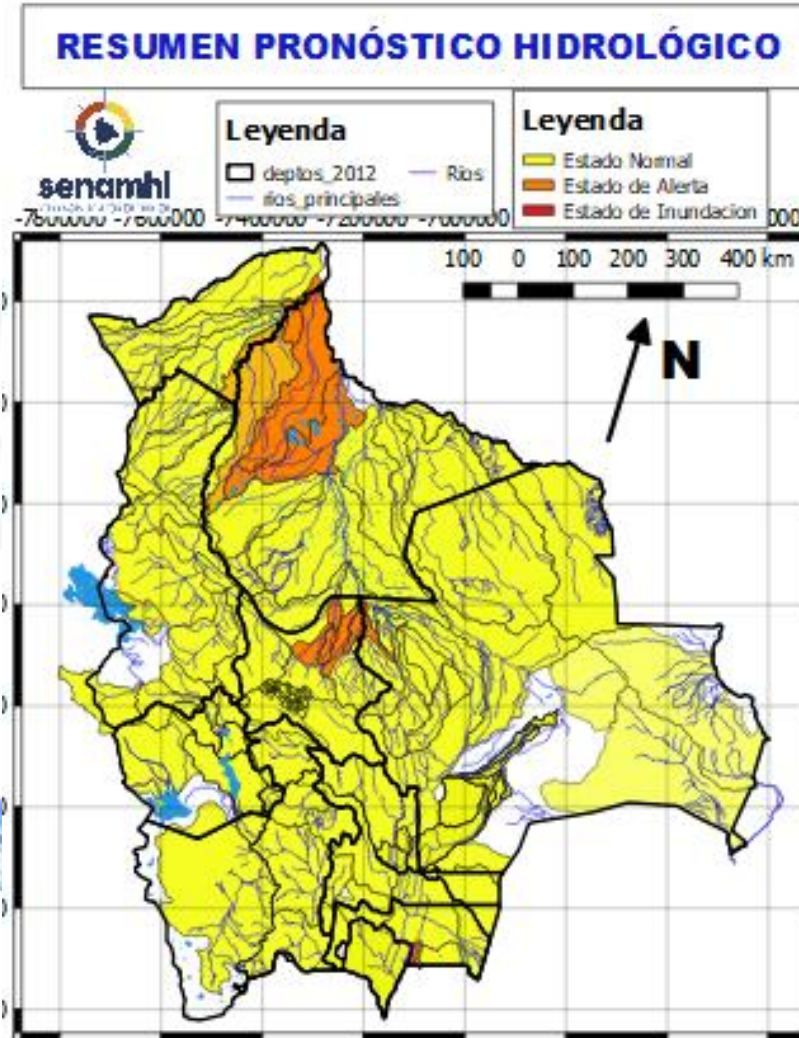
15 al 17 y 17 al 19 JUNIO		Ascensos leves
SANTA CRUZ		
RIO	MUNICIPIO	
Pirai	Santa Rosa del Sara	
	Santa Cruz de la Sierra	
	Samaipata	
	La Guardia	
	El Torno	
	Porongo	
	Warnes	
	Montero	
	San Pedro	
	Cuatro Ojos	
Mizque	Comarapa	
	Saipina	
	Y Comunidades cercanas	
15 al 17 y 17 al 19 JUNIO		Ascensos
RIO	MUNICIPIO	
San Pablo	Nueva Ascención	
	San Pablo	
	Y Comunidades cercanas	
15 al 17 y 17 al 19 JUNIO		Ascensos leves
SANTA CRUZ		
RIO	MUNICIPIO	
Grande	Abapó	
	Juntas	
	Cabezas	
15 al 17 y 17 al 19 JUNIO		
RIO	MUNICIPIO	
Grande	Pailón	
	Cuatro Cañadas	
	Okinawa	
	San Julian	
	Y poblaciones cercanas	



15 al 17 y 17 al 19 JUNIO		Obs.
SANTA CRUZ		
RIO	MUNICIPIO	Ascensos leves
Ichilo	San Juan Campo Victoria	
	Yuracare Mojeño	
	San Germán	
	Avaróa Molle	
	Villa Rosario	
	Barranca General Román	
	Y Comunidades cercanas	
Yapacaní	Los Pozos	
	Carumá	
	Yuras	
	Marabol	
	Mairana	
	Quirusillas	
	Trigal	
	Yapacani-Disperso	
	Pampa Grande	
	Yapacani	
Surutu	San Juan de Yapacaní	
	Yapacaní disperso	
	Y Comunidades cercanas	
	Buena Vista	
	San Carlos	
	Y Comunidades cercanas	

Estado Normal      Estado de Alerta      Estado de Inundación

15 al 17 y 17 al 19 JUNIO		Ascensos
COCHABAMBA		
RIO	MUNICIPIO	
Chapare	Villa Tunari	
	Chocolatal, Cristal Mayu	
	Paractí	
	Colomi	
	Corani, Ichicollo	
	Puerto San Pedro	
	Shinahota	
	Y Comunidades cercanas	
15 al 17 y 17 al 19 JUNIO		
COCHABAMBA		
RIO	MUNICIPIO	
Ventiquatro	Nueva Alianza	
	Villa Jordán	
	Y Comunidades cercanas	
Chipiriri	Puerto san Francisco	
	Y Comunidades cercanas	
Eterazama	San Miguel de Isiboro	
	Y Comunidades cercanas	
Ichóa	Ichóa	
	San Ramoncito	
Isiboro	Y Comunidades cercanas	
	San Ignacio	
	Gundonovia	
	San Miguelito de Isiboro	
	Puerto san Francisco	
	Y Comunidades cercanas	



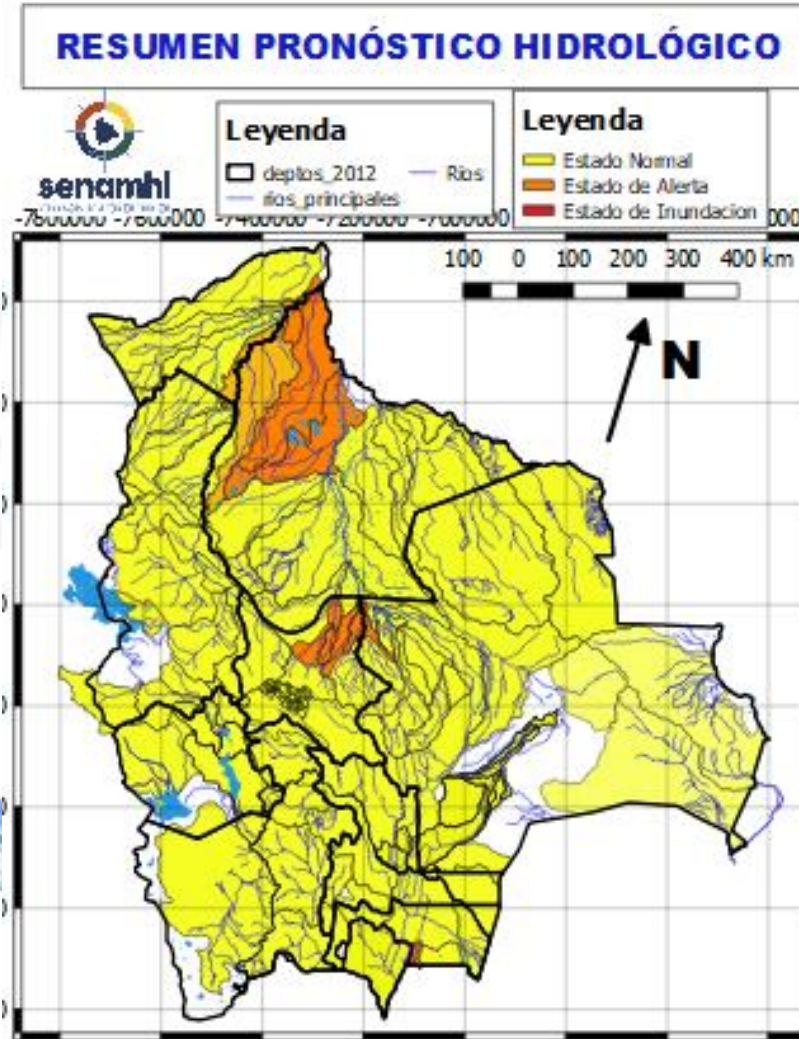
15 al 17 y 17 al 19 JUNIO		
COCHABAMBA		
RIO	MUNICIPIO	Obs.
Chimoré	Chimoré	Ascensos
	Ayopaya	
	Puerto Aurora	
Ivirgarzama	Ivirgarzama	
	Y Comunidades cercanas	
Magareño	Ivirgarzama	
Sajta	Comunidades cercanas	
Ichilo	Puerto Villarroel	
	Puerto Grethel	
	Entre Rios, Bulu Bulu	
	Y Comunidades cercanas	



Estado Normal      Estado de Alerta      Estado de Inundación

15 al 17 y 17 al 19 JUNIO	
LA PAZ	
RIO	MUNICIPIO
Cotacages	Sequerancho
	Independencia
	Cimarrón
	y comunidades cercanas
Boopi (y afluentes secundarios)	Palca
	La Asunta
	Chulumani
	Tamampaya
Zongo	Cahua
	Zongo
Luribay	Luribay
	y comunidades cercanas
Taquesi	y comunidades cercanas
Tamampaya	y comunidades cercanas
Solacama	Santiago Tocaróni
	Chulumani
	y comunidades cercanas
Yara	Comunidades cercanas
Coroico (y afluentes secundarios)	Coroico
	Caranavi
	Santa Rita de Buenos Aires
	y comunidades cercanas
Alto Beni y afluentes secundarios	Covendo
	Palos Blancos
	Alto Beni
	Pacollo
	Cedro Mayo
	y comunidades cercanas

Ascensos



15 al 17 y 17 al 19 JUNIO	
LA PAZ	
RIO	MUNICIPIO
Coroico (y afluentes secundarios)	Coroico
	Caranavi
	<b>Santa Rita de Buenos Aires</b> y comunidades cercanas
Mapiri (y afluentes secundarios)	Apolo
	Camata
	Aten
	Sorata
	Guanay
	Angosto Quercano
	Santa Rosa de Mapiri
	Mapiri
	y poblaciones cercanas
Tipuani (y afluentes secundarios)	Tipuani
	Cangallí
	Chima
	Bartolo
	y comunidades cercanas
Kaka	Mayaya
	Teoponte
	El Triunfo
	y comunidades cercanas

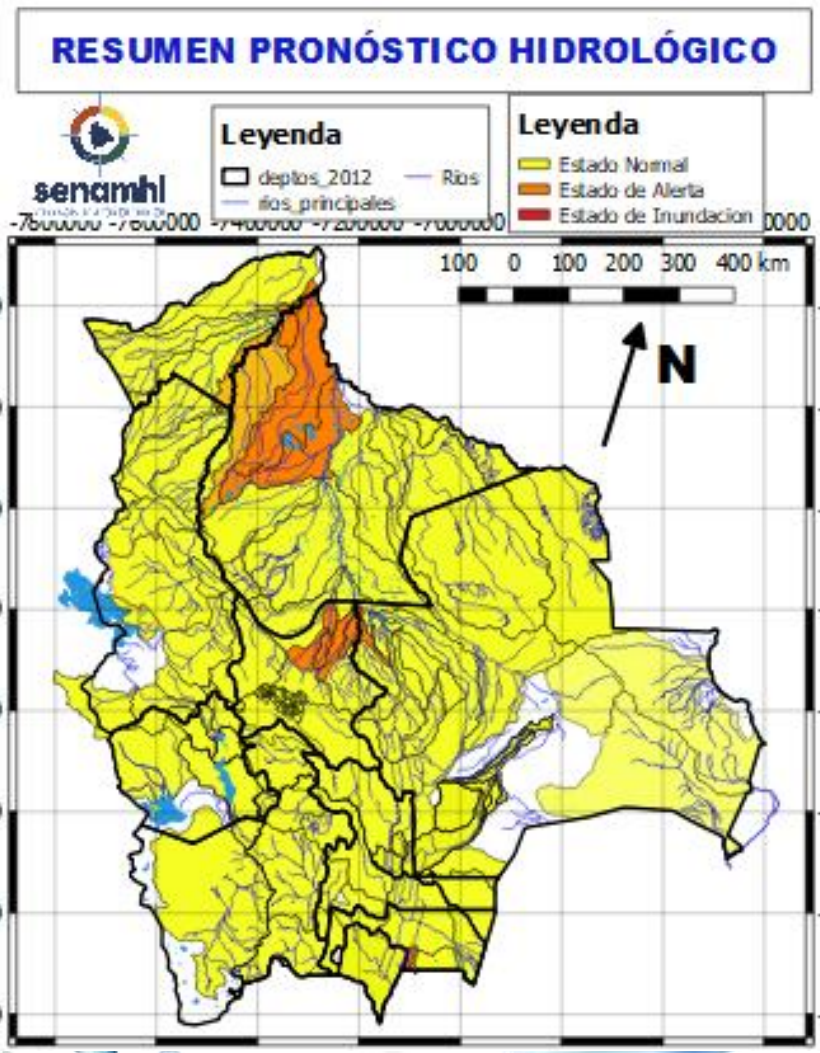
Ascensos

# RESUMEN DEL BOLETÍN DE PRONÓSTICO HIDROLÓGICO

## Probables Ascensos SIN desbordes: 18 al 20/06/2024



18 al 20 JUNIO		Obs.
BENI		
RIO	MUNICIPIO	Ascensos leves
Sécore	Comunidades cercanas	
Isiboro	Gundonovia	
	Y Comunidades cercanas	
Hondo	Carretera Yucumo-Rurrenabaque	
	Y Comunidades cercanas	
Maniqui	San Borja	
	Cosincho	
	Y Comunidades cercanas	
Tijamuchi	San Lorenzo de Moxos	
	Y Comunidades cercanas	
Apere	El Perú	
	San Borjita	
	Y Comunidades cercanas	
Mamoré	Loreto	
	Camiaco	
	Puerto Varador	
	Puerto GERALDA	
	Trinidad	
	San Javier	

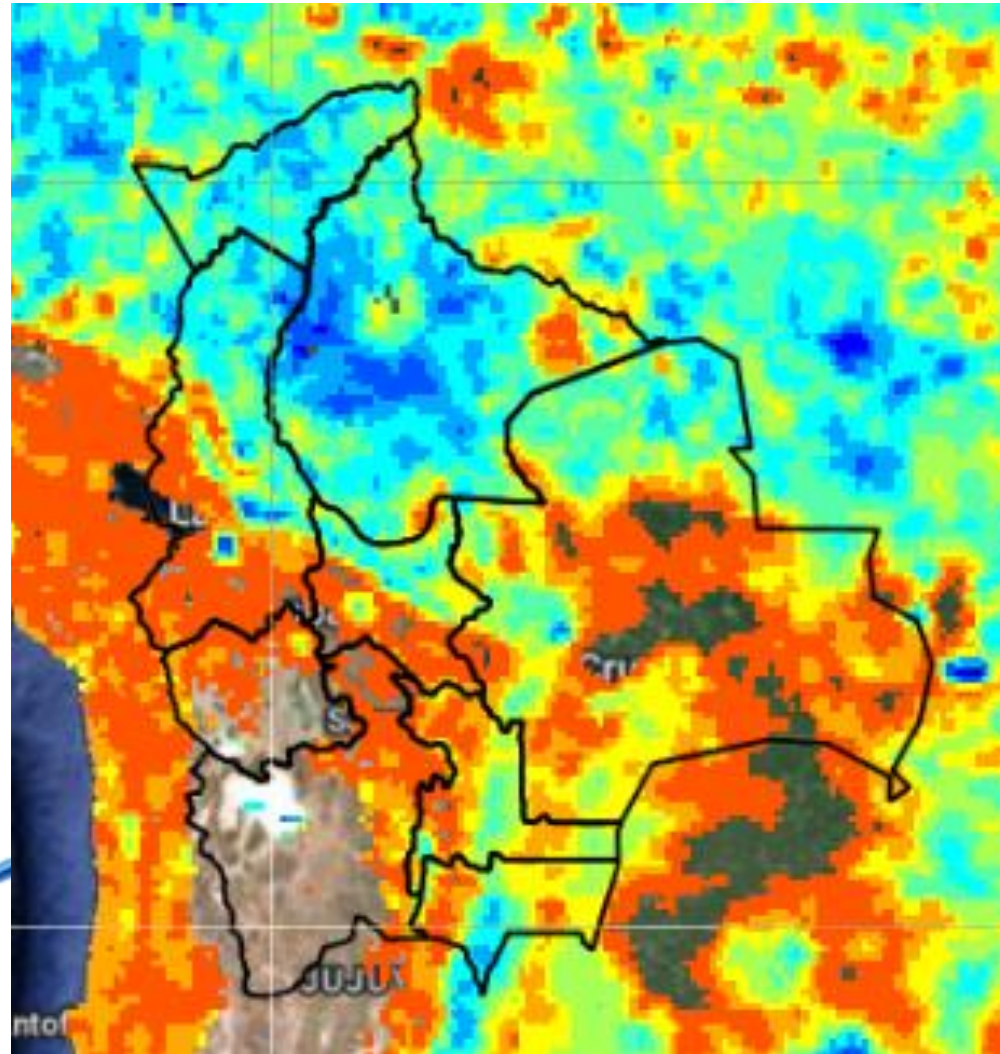


18 al 20 JUNIO		Ascensos leves
BENI		
RIO	MUNICIPIO	
Machupo	San Ramón	
	San Joaquín	
	Y Comunidades cercanas	
Itonama	Puerto la Garita	
	Magdalena	
	Caminos de acceso Y Comunidades cercanas	
Blanco	Bella Vista	
	Y Comunidades cercanas	
San Pablo	San Pablo	
	Y Comunidades cercanas	



# HUMEDAD ACTUAL EN EL SUELO

Descarga correspondiente al 04-06-2024



Copernicus SWI  
Fuente DEWETRA

<del>X</del> $x < 0.001$	0
0.001 $\leq x < 10.00.1$	0.1
10.0 $\leq x < 20.0$	0.2
20.0 $\leq x < 30.0$	0.3
30.0 $\leq x < 40.0$	0.4
40.0 $\leq x < 50.0$	0.5
50.0 $\leq x < 60.0$	0.6
60.0 $\leq x < 70.0$	0.7
70.0 $\leq x < 80.0$	0.8
80.0 $\leq x < 90.0$	0.9
90.0 $\leq x < 110.01$	1.0

